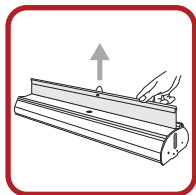


INSTRUCTIVO

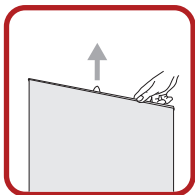
Como armar un Portabanner (Rollup)

Medida Banner
Rollup en CM.

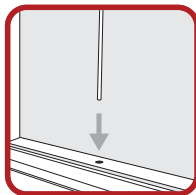
0.80x2.00



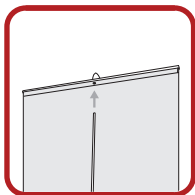
1 Tomar la parte superior del banner y estirar hacia arriba.



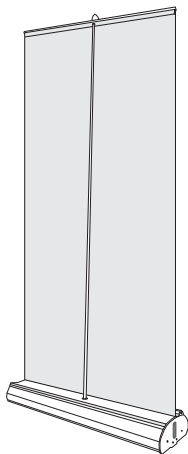
2 Seguir estirando hasta llegar al limite del banner.



3 Introducir la parte inferior del caño de soporte en el orificio inferior del rollup.



4 Introducir la parte superior del caño de soporte en el orificio inferior del rollup.



La lona debe tener una demasia de tela de 1 cm en el margen superior y de 2,5 cm en el margen inferior para realizar los dobladillos.